

NOTICE DE MONTAGE N°5 POUR ARMOIRE DE TOILETTE

Recommandation importante : votre salle de bains doit être installée dans une pièce ventilée et à l'écart de toutes projections d'eau, sous risque de non garantie. Inspecter chaque meuble **avant** l'installation. Aucune réclamation ne sera prise en compte après l'installation.

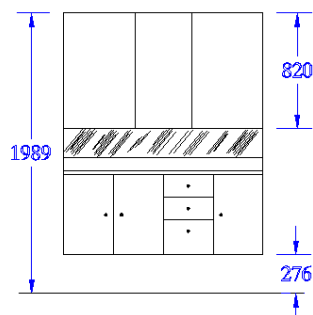
Les hauteurs mentionnées sont à titre indicatif.

Nous prendrons comme exemple de montage une composition suivant le schéma A, mais cette méthode est à employer pour chaque cas de salle de bains standard.

Matériel nécessaire pour réaliser la pose de votre armoire de toilette:

- un marteau
- un mètre
- un crayon
- une perceuse
- une mèche à carrelage de diamètre 8 mm.
- un niveau à bulle
- un tournevis plat
- un tournevis cruciforme
- chevilles de fixation adaptées à votre mur.

Schéma : A



1 - Aménager une zone de montage. Utiliser des surfaces douces (couverture) pour déposer les éléments de votre salle de bains et prévoir des cales de bois pour déposer **les portes miroir qui ne doivent jamais toucher le sol.**

2 - Déballez soigneusement les meubles et les déposer sur le dos.

Faire attention de ne pas endommager avec le cutter. Couper sur l'arrière du meuble.

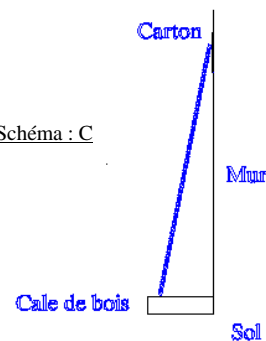
3 - Démontez chaque porte grâce au clip à l'arrière de la charnière et la pousser vers l'extérieur. Schéma B.

Déposer les portes miroir très délicatement sur des cales de bois comme indiqué sur le schéma C

Schéma : B



Schéma : C



4 - A l'aide du mètre disposer les pattes murales selon le schéma D et E.

Prendre la mesure de votre meuble, soustraire 36 mm pour obtenir la dimension entre chaque patte murale.

Par exemple pour un meuble de 1400 mm : $1400 - 36 = 1364$ mm.

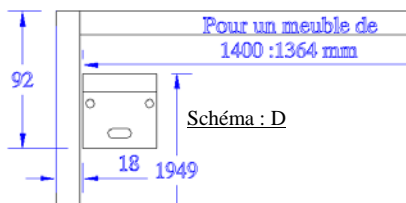
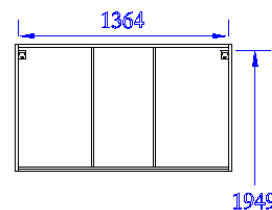


Schéma : D

Schéma : E



Repérer les trous de fixation avec un crayon de papier et fixer les pattes à l'aide de la perceuse et de la mèche de 8 mm à carrelage.

Utiliser le mode de fixation correspondant à la qualité du mur.

5 - Pour suspendre les meubles, dévisser les vis 1 et 2 des accroches meubles jusqu'à la fin de course avec le tourne vis cruciforme.

(La patte doit être sortie entièrement et en position haute).

Voir schéma F

Soulever le meuble et l'accrocher aux pattes de fixation murale.

Mettre le niveau à bulle sur le meuble, pour le mettre d'aplomb en vissant la vis 1, puis, serrer la vis 2 pour que le meuble vienne en contact avec le mur. Voir schéma F.

Une fois les meubles bloqués, mettre en place les caches pour accroche meuble.

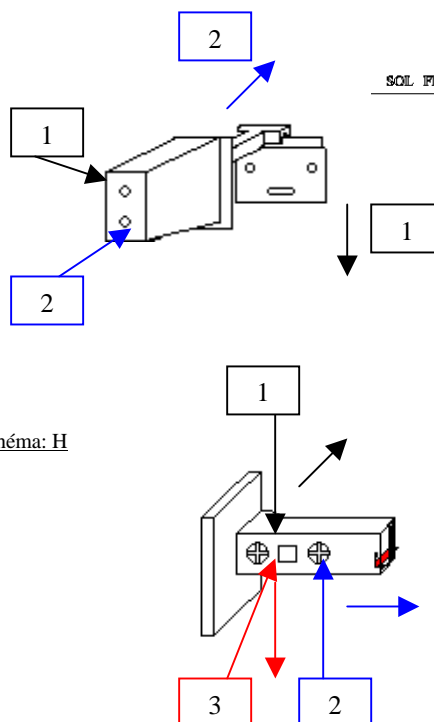
6 - Il ne reste plus qu'à re-clipser les portes, et les régler si besoin, grâce aux vis 1, 2 et 3 suivant les schémas : G et H.

Mettre en place les caches de finition AB sur les charnières.

Schéma : G



Schéma : H



Dans la boîte de quincaillerie, un sachet contenant un papier imprégné de produit spécifique vous est fourni.

L'utiliser pour enlever d'éventuelles traces de colle restantes.

Effectuer le nettoyage normal, à l'aide d'un chiffon doux et d'un produit liquide non abrasif, tel celui utilisé pour le nettoyage des vitres.