

Recommandations importantes:

- Inspecter attentivement le miroir avant l'installation. En cas de problème, le signaler immédiatement à votre revendeur, aucune réclamation ne sera prise en compte après l'installation. Aucune réclamation pour défauts ou dommages ne sera acceptée dès lors que le miroir a été installé.
- Les miroirs sont garantis 1 an à date de facture, aucune réclamation ne pourra être formulée en cas de non respect des précautions d'usage et d'entretien citées sur ce document.
- Les miroirs peuvent présenter des défauts d'aspect qui sont inhérents au produit. Le contrôle visuel doit s'effectuer à une distance de 70 cm minimum, si le défaut n'est pas visible à cette distance, la réclamation ne sera pas admise.
- Pour les réclamations portant sur tous défauts apparaissant dans le temps et impliquant des incidents de surface (qualité d'argenture, vieillissement du verre, etc...) la preuve devra être faite de la responsabilité d'AMBIANCE BAIN pour une prise en charge sous garantie.
- Nos produits sont vendus pour un usage résidentiel, aucune réclamation ne sera prise en compte pour une détérioration constatée suite à un usage excessif en collectivité ou lieu public.
- La garantie ne concerne que nos produits et ne couvre en aucun cas les dommages, pertes et travaux consécutifs, ces derniers restant à la charge du consommateur.
- Nous rappelons à nos usagés que la pose des miroirs doit être réalisée par un professionnel qualifié. Aucune garantie ne pourra être appliquée en cas de défaut aux règles de pose indiquées sur chaque notice de miroir.

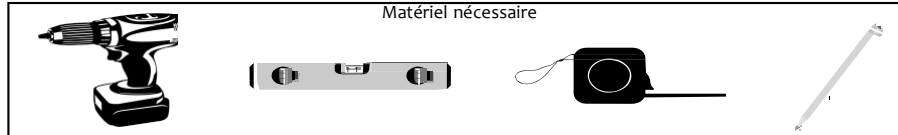
Entretien:

- Utiliser un chiffon doux humide et penser à essuyer les arêtes.
 - Le nettoyage des parties électriques doit se faire avec un chiffon sec, appareil électrique hors tension.
- LA PRÉSENCE D'UNE VENTILATION EFFICACE DANS LA SALLE DE BAINS EST IMPÉRATIVE POUR ÉVITER TOUTE HUMIDITÉ PERSISTANTE ET PRÉSERVER LA QUALITÉ DES MIROIRS

Normes électriques:

Les miroirs équipés de composants électriques doivent être installés impérativement en ZONE 3 selon VDE 0100, alinéa 701. Le montage et les interventions éventuelles sur les appareils électriques doivent être réalisées par un électricien professionnel agréé.

Toutes les infos sont téléchargeables sur www.ambiancebain.com



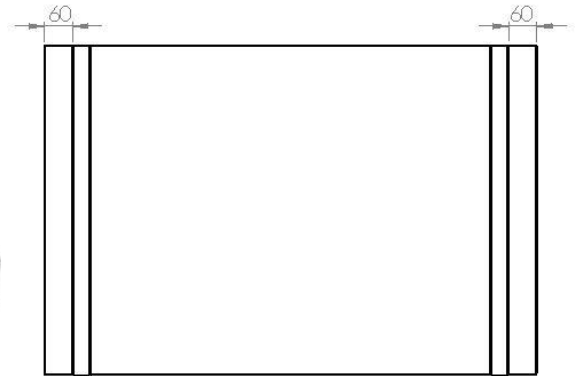
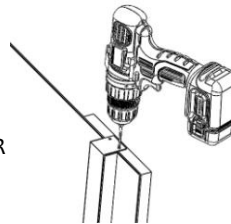
PRÉPARATION DE LA ZONE DE MONTAGE

- Aménager une zone de montage protégée (couverture)
- Déballer soigneusement le miroir
- Faire attention à ne pas endommager avec le cutter
- Nettoyer le miroir avec un produit doux et non gras sur la face

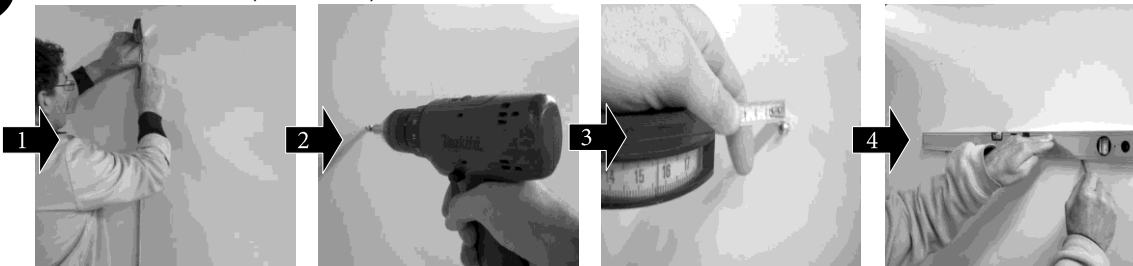
1 MONTAGE ECLAIRAGE SUR PARTIE MIROIR

VISSER L'ECLAIRAGE SUR LE MIROIR
AVEC LES VISSER FOUNIES

FIXER L'ECLAIRAGE SUR LE HAUT ET SUR LE BAS DU MIROIR



2 FIXATION DES VIS (non fourni)



1. DETERMINER LA HAUTEUR DE POSE FINALE

2. FIXER LA PREMIERE VIS

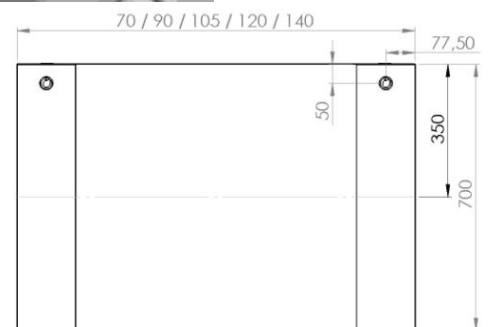
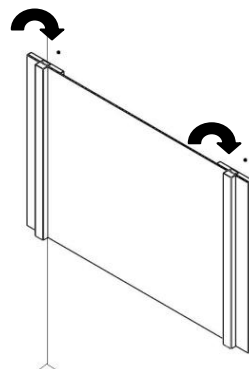
3. LA VIS DOIT DEPASSER DU MUR DE 8 MM MAXIMUM

4. TRACER ET FIXER LA DEUXIEME VIS AU MEME NIVEAU QUE LA PREMIERE

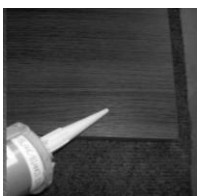


ATTENTION:
Utiliser des fixations adaptées à la qualité de votre mur. (vis tête plate large conseillé)

Toutes les côtes sont en mm.
Hauteur préconisé 1600 mm au milieu du miroir.



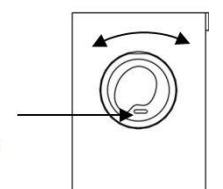
3 ACCROCHER LE MIROIR SUR LES VIS



Il est conseillé de mettre un point de silicone à chaque angle bas du miroir

REGLAGE HAUTEUR

Insérez un tournevis dans la découpe rectangulaire puis tourner à droite ou à gauche pour ajuster le niveau



Important :

- Carefully inspect the mirror before installation. If there are any problems, report it immediately to your dealer as no claim for damage will be considered after installation. No claims for defects or damages will be accepted once the mirror has been installed.
- Mirrors are guaranteed for one year from date of invoice, no claim will be considered if product has not been installed and cared for as recommended in our fitting and care instructions.
- The mirror may have defects which are naturally associated to the product. The visual inspection must take place at a minimum of 70cm. If the defect is not visible at this distance the claim will not be accepted.
- For claims about defects appearing over time (e.g. de-silvering, ageing of glass etc.) the product must be inspected by a representative of Ambiance Bain to clarify if there is a viable claim.
- The guarantee covers products in domestic use by the consumer only and not commercial or business use.
- Liability is limited to individual products and does not cover consequential loss/damage or any further unfitting/refitting costs or financial compensation.
- Installation must be made by a qualified professional, the guarantee will not apply if the product is incorrectly fitted.

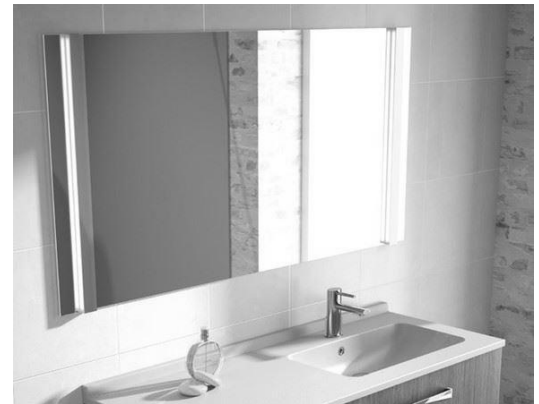
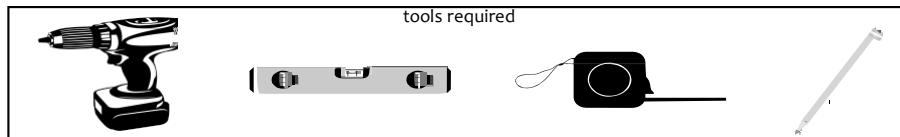
Maintenance :

- For mirrors, use a chamois leather, and dry the edges with a suitable soft cloth.
 - Use a dry cloth to clean any electric components, they must be switched off
- OUR MIRROR WILL DETERIORATE THROUGH EXCESSIVE WATER SPILLAGE OR HEAVY CONDENSATION. IT IS ADVISED THAT EVERY BATHROOM SHOULD BE WELL VENTILATED AND FITTED WITH A SUITABLE EXTRACTOR FAN TO AVOID ANY PERSISTENT HUMIDITY TO PRESERVE THEIR QUALITY.**

Electrical installation :

Mirrors with electrical components must only be installed in ZONE 3. Installation and fitting of all electrical items must be completed by a qualified electrician. Any final decisions regarding the installation should also be made by the electrician. All electrical items must be tested prior to installation, as liability is limited to replacement items only.

All information is downloadable from the website www.ambiancebain.com



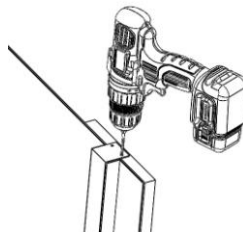
PREPARATION OF THE INSTALLATION AREA

- Set up a protected installation area (blanket)
- Unpack carefully the mirror
- Be careful do not damage with the stanley knife
- Clean the mirror with a mild, non-greasy product on the front

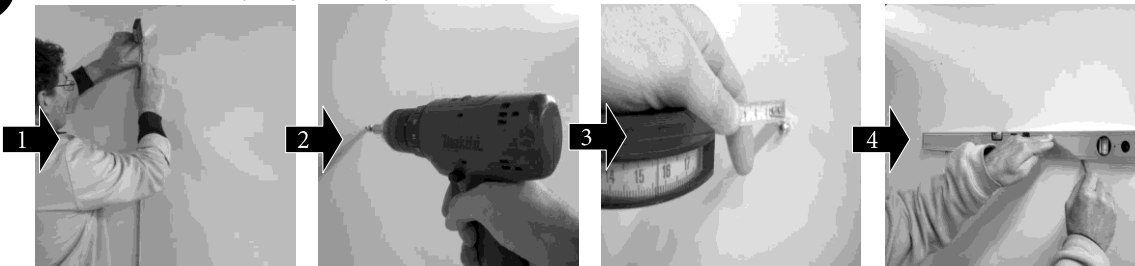
1 FIT THE LIGHT ON THE MIRROR

FIX THE LIGHT ON THE MIRROR WITH THE SUPPLIED SCREWS

FIX THE LIGHT ON THE TOP AND BOTTOM OF THE MIRROR



2 FIX THE SCREWS (not provided)



1. DETERMINE THE FINISHED HEIGHT

2. FIX THE FIRST SCREW

3. THE SCREW MUST PROUDE MAXIMUM 8 MM FROM THE WALL

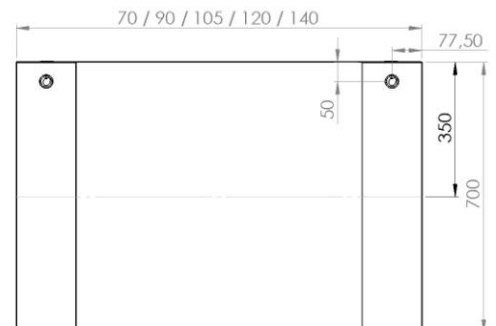
4. FIX THE SECOND SCREW ALIGNING IT WITH THE FIRST ONE

CAUTION :

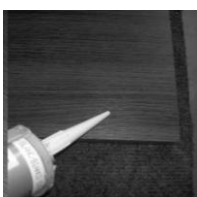
Ensure that you use the correct fixing according to the type of wall construction



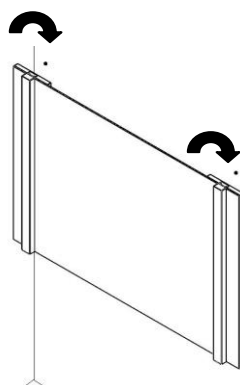
All dimensions are in mm.
Recommended height 1600 mm at the middle of the mirror.



3 HANG THE MIRROR ON THE SCREWS



It is recommended to put a silicone point in each bottom corner of the mirror



LEVEL ADJUSTMENT

Insert screwdriver in the rectangular cut then turn right or left to adjust the level

