

Recommandations importantes :

- Inspecter attentivement le miroir avant l'installation. En cas de problème, le signaler immédiatement à votre revendeur, aucune réclamation ne sera prise en compte après l'installation.

Aucune réclamation pour défauts ou dommages ne sera acceptée dès lors que le miroir a été installé.

- Les miroirs sont garantis 1 an à date de facture, aucune réclamation ne pourra être formulée en cas de non respect des précautions d'usage et d'entretien citées sur ce document.
- Les miroirs peuvent présenter des défauts d'aspect qui sont inhérents au produit. Le contrôle visuel doit s'effectuer à une distance de 70 cm minimum, si le défaut n'est pas visible à cette distance, la réclamation ne sera pas admise.
- Pour les réclamations portant sur tous défauts apparaissant dans le temps et impliquant des incidents de surface (qualité d'argenture, vieillissement du verre, etc...) la preuve devra être faite de la responsabilité d'AMBIANCE BAIN pour une prise en charge sous garantie.
- Nos produits sont vendus pour un usage résidentiel, aucune réclamation ne sera prise en compte pour une détérioration constatée suite à un usage excessif en collectivité ou lieu public.
- La garantie ne concerne que nos produits et ne couvre en aucun cas les dommages, pertes et travaux consécutifs, ces derniers restant à la charge du consommateur.
- Nous rappelons à nos usagers que la pose des miroirs doit être réalisée par un professionnel qualifié. Aucune garantie ne pourra être appliquée en cas de défaut aux règles de pose indiquées sur chaque notice de miroir.

Entretien :

- Utiliser un chiffon doux humide et penser à essuyer les arêtes.
 - Le nettoyage des parties électriques doit se faire avec un chiffon sec, appareil électrique hors tension.
- LA PRÉSENCE D'UNE VENTILATION EFFICACE DANS LA SALLE DE BAINS EST IMPÉRATIVE POUR ÉVITER TOUTE HUMIDITÉ PERSISTANTE ET PRÉSERVER LA QUALITÉ DES MIROIRS

Normes électriques :

Les miroirs équipés de composants électriques doivent être installés impérativement en ZONE 3 selon VDE 0100, alinéa 701. Le montage et les interventions éventuelles sur les appareils électriques doivent être réalisées par un électricien professionnel agréé.

L'installation et el raccordement électrique doivent être effectués uniquement par du personnel spécialisé. S'en tenir scrupuleusement aux prescriptions en matière d'équipement et d'installation prévues dans pays dans lequel le produit est installé.

ATTENTION

L'appareil doit être protégé par un interrupteur différentiel $I_{\Delta n} \leq 30\text{mA}$. Avant toute opération (nettoyage-remplacement des ampoules-installation de l'appareil), toujours couper la tension de l'installation.

Avant d'effectuer l'installation, vérifier que la position est bien conforme aux distances de sécurité prévues par les réglementations du pays dans lequel le produit est installé.

Le système de fixation fourni est apte pour les murs de briques ou pleines.

L'appareil convient uniquement pour un usage en intérieur.

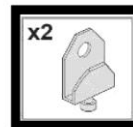
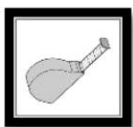
Installer l'appareil de manière à ce que les parties métalliques de celui-ci ne soient pas en contact avec les parties de l'installation électrique reliées au conducteur de terre.

Si le câble et/ou d'autres pièces sont cassé ils doivent être immédiatement remplacé par des pièces de rechange. Ce ci doit être effectué uniquement par du personnel qualifié pour assurer la sécurité des produits.

Le boîte de dérivation à aménager dans le mur doit être réalisée dans un matériel isolant, équipée d'un couvercle complètement fermé et avoir un degré de protection.



Toutes les infos sont téléchargeables sur www.ambiancebain.com



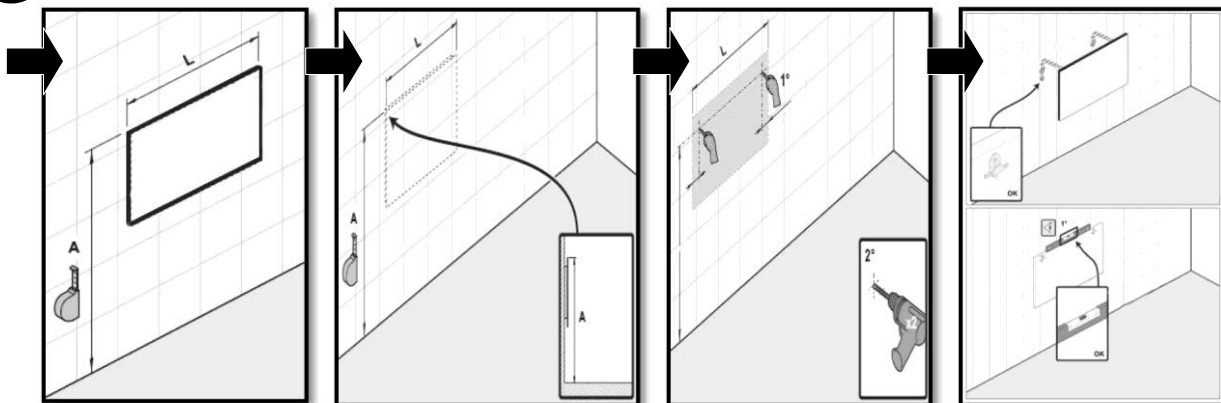
matériel nécessaire

1

PRÉPARATION DE LA ZONE DE MONTAGE

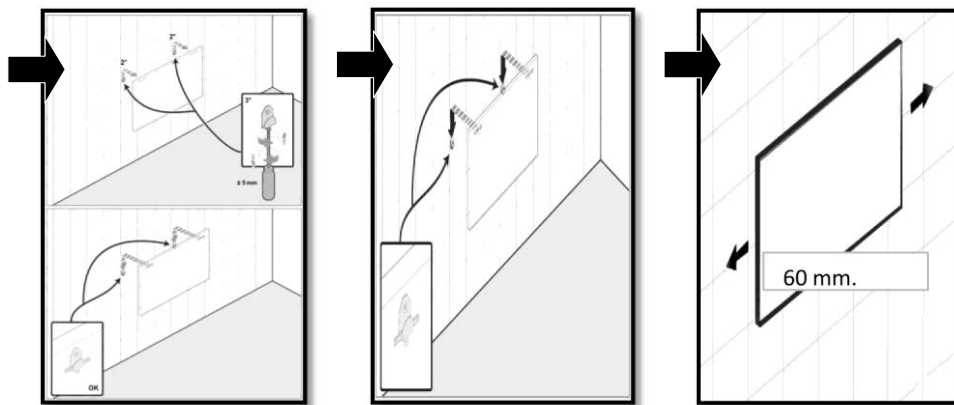
- Aménager une zone de montage protégée (couverture) Déballer soigneusement le miroir
- Faire attention à ne pas endommager avec le cutter
- Nettoyer le miroir avec un produit doux et non gras sur la face

2 FIXATION DES PATTES MURALES (fournies dans un sachet collé au dos du miroir)



1 DÉTERMINER LA HAUTEUR DE POSE FINALE
2 POSITIONNER LA PATTE MURALE TRACER ET PERCER

3 FIXER LA PREMIERE PATTE
4 PLACER LA DEUXIÈME PATTE MURALE EN L'ALIGNANT DE NIVEAU AVEC LA PREMIERE



5 REGLAGE ET POSITIONNEMENT



ATTENTION : Utiliser des fixations adaptées à la qualité de votre mur.

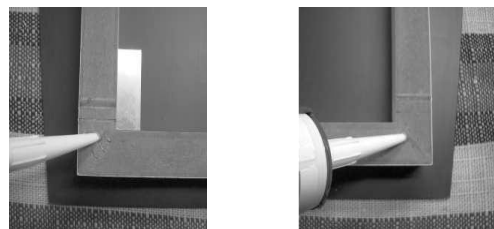
Toutes les côtes sont en mm.
 Hauteur préconisé 1600 mm au milieu du miroir.

3 RACCORDER LE CÂBLE ÉLECTRIQUE DU SYSTÈME LED PAR UN BRANCHEMENT DIRECT (conformément aux normes en vigueur, le branchement doit être réalisé par un professionnel)

ARRIVÉE PRINCIPALE



4 ACCROCHER LE MIROIR SUR LES PATTES MURALES



Il est conseillé de mettre un point de silicone dans chaque coin bas du cadre

Important :

- Carefully inspect the mirror before installation. If there are any problems, report it immediately to your dealer as no claim for damage will be considered after installation. No claims for defects or damages will be accepted once the mirror has been installed.
- Mirrors are guaranteed for one year from date of invoice, no claim will be considered if product has not been installed and cared for as recommended in our fitting and care instructions.
- The mirror may have defects which are naturally associated to the product. The visual inspection must take place at a minimum of 70cm. If the defect is not visible at this distance the claim will not be accepted.
- For claims about defects appearing over time (e.g. de-silvering, ageing of glass etc.) the product must be inspected by a representative of Ambiance Bain to clarify if there is a viable claim.
- The guarantee covers products in domestic use by the consumer only and not commercial or business use.
- Liability is limited to individual products and does not cover consequential loss/damage or any further unfitting/refitting costs or financial compensation.
- Installation must be made by a qualified professional, the guarantee will not apply if the product is incorrectly fitted.

Maintenance :

- For mirrors, use a chamois leather, and dry the edges with a suitable soft cloth.
 - Use a dry cloth to clean any electric components, they must be switched off
- OUR MIRROR WILL DETERIORATE THROUGH EXCESSIVE WATER SPILLAGE OR HEAVY CONDENSATION. IT IS ADVISED THAT EVERY BATHROOM SHOULD BE WELL VENTILATED AND FITTED WITH A SUITABLE EXTRACTOR FAN TO AVOID ANY PERSISTENT HUMIDITY TO PRESERVE THEIR QUALITY.

Electrical installation :

Mirrors with electrical components must only be installed in ZONE 3. Installation and fitting of all electrical items must be completed by a qualified electrician. Any final decisions regarding the installation should also be made by the electrician. All electrical items must be tested prior to installation, as liability is limited to replacement items only.

Installation and electrical connections must be carried out by qualified personnel only.

Carefully follow regulations regarding installation and system that are applicable in the country where the product is to be installed.

PLEASE NOTE

The article must be protected by a differential $I_{\Delta n} \leq 30\text{mA}$

Before any operation (cleaning-changing light bulbs-installing luminaries) always disconnect the power supply.

Before installing, check that the position chosen is compliant with requirements for safety distances under the standards of the country where the product is to be installed.

The provide fastening system is suitable only for solid or brick walls.

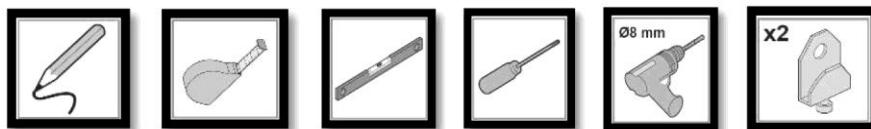
The article is suitable for indoor use only, no humid area.

Install the article so that its metal parts do not touch the components of the electrical installation connected with earth conductor.

If wire and/or some other components are damaged, they must be immediately replaced with spare parts, this should be done only by specialized people, to ensure product safety. The junction box must be built recessed into the wall, it must be made to insulated material and have a lid that closes complete, it also have a high protection level



All information is downloadable from the website www.ambiancebain.com



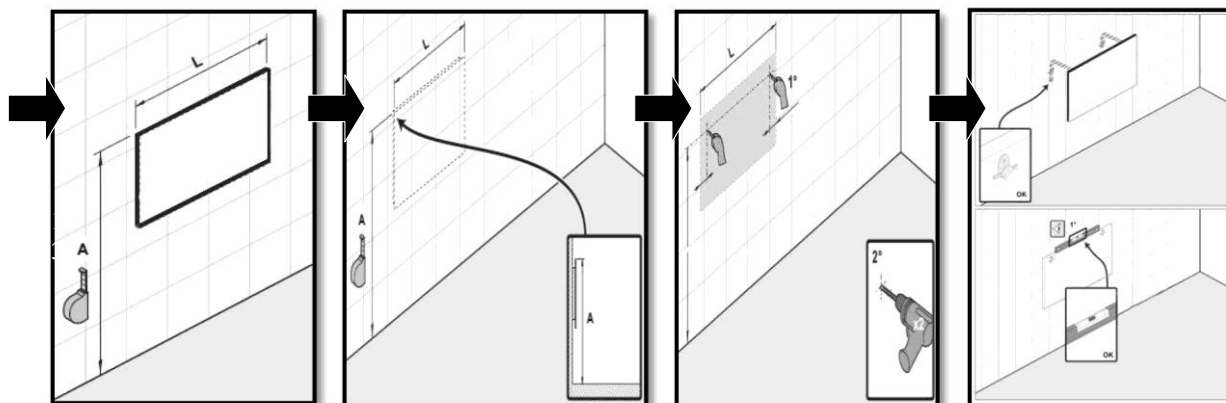
tools required

1

PREPARATION OF THE INSTALLATION AREA

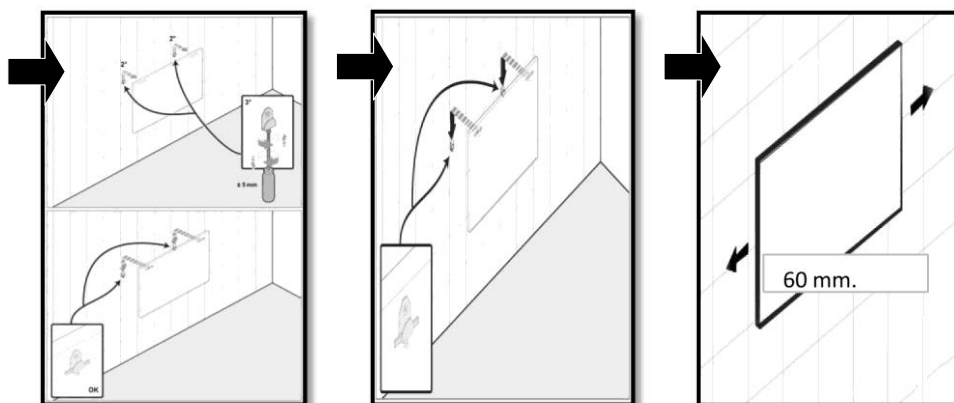
- Set up a protected installation area (blanket)
- Unpack carefully the mirror
- Be careful do not damage with the stanley knife
- Clean the mirror with a mild, non-greasy product on the front

2 FIX THE WALL PLATES (provided in a bag stuck to the back of the mirror)



- 1 DETERMINE THE FINISHED HEIGHT
- 2 POSITION THE WALL PLATE MARK AND DRILL

- 3 FIX THE FIRST WALL PLATE
- 4 PLACE THE SECOND WALL PLATE ALIGNING IT WITH THE FIRST ONE.



- 5 ADJUSTMENT AND POSITIONING



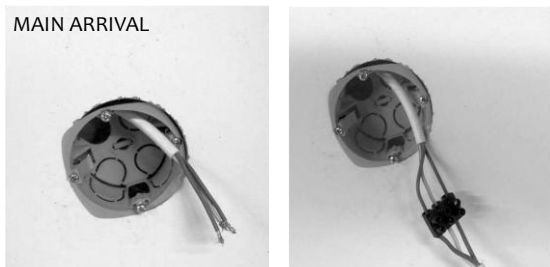
CAUTION: Ensure that you use the correct fixing according to the type of wall construction.

All dimensions are in mm.
Recommended height 1600 mm at the medium of the mirror.

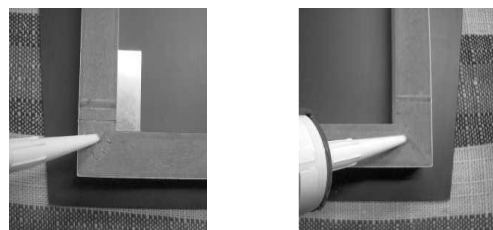
3 CONNECT THE POWER CABLE BY DIRECT CONNECTION

(according to current regulations, the connection must be made by a qualified electrician)

MAIN ARRIVAL



4 HANG THE MIRROR ON THE WALL PLATES



It is recommended to put a silicone point in each bot- tom corner of the mirror